

Pacientes do Hospital de Campanha em Lafaiete são transferidos após obra ao lado desabar



No início da noite desta terça-feira (22/09), por volta de 18h30, equipe de bombeiros de Conselheiro Lafaiete foram acionados a comparecer à Rua Tavares de Melo na região central da cidade, mais precisamente onde funciona o Hospital São Camilo que devido a pandemia do Coronavírus foi transformado em Hospital de Campanha do município de Conselheiro Lafaiete.

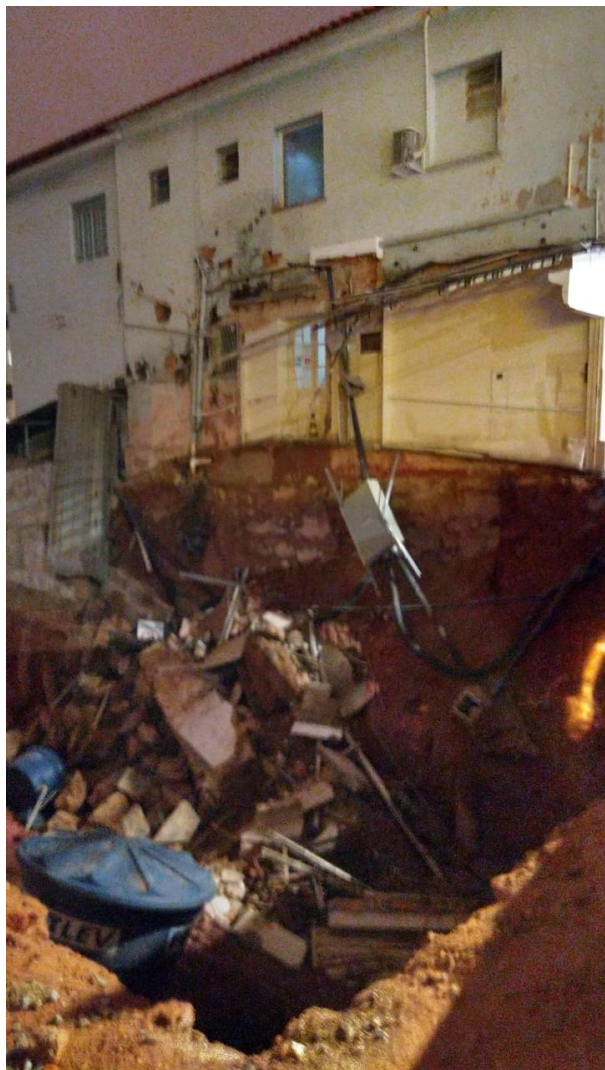
No local os bombeiros verificaram que ao lado do hospital houve o deslizamento de uma obra que está em demolição sendo que os funcionários saíram às 16h30, e após o término do expediente parte da terra atingiu uma parede do hospital e a clínica de radiologia, sendo que não há risco de desabamento do hospital.

O deslizamento de terra veio atingiu o sistema de energia e a rede elétrica do Hospital de Campanha e afetou o gerador que não acionou o sistema próprio de fornecimento de energia elétrica.

Foi verificado que oito pacientes com contágio de Covid-19, sendo um oxigenado e outro que estava na sala de UTI, necessitaram ser deslocados para outro hospital.

Compareceram equipes da Defesa Civil, da Secretaria Municipal de Saúde, bem como o prefeito da cidade se encontra apoiando os trabalhos das equipes.

As equipes conduziram os pacientes para outros hospitais da cidade. Nenhum paciente ficou ferido, Apenas a rede elétrica foi comprometida.



<http://www.foconoticia.com.br/noticia/5749/pacientes-do-hospital-de-campanha-em-lafaiete-sao-transferidos-apos-obra-a-lado-desabar-em-24/11/2020> 06:05